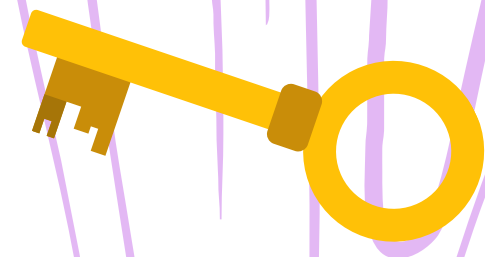


# INSERTION AU FÉMININ



Mode d'emploi



**Être une femme ne devrait pas être un frein face à l'emploi**

Un parcours pour favoriser votre retour à l'emploi, à la formation et/ou la création d'entreprise tout en prenant en compte vos freins périphériques

**ACCOMPAGNEMENT INDIVIDUEL  
PERSONNALISÉ ET RENFORCÉ**

**PARCOURS DE  
12 MOIS**

**Contact:**

Audrey MARIE  
cip3@cidff63.org  
07 49 23 15 02  
5 rue des Hauts de Chanturgue

**ATELIERS  
COLLECTIFS**